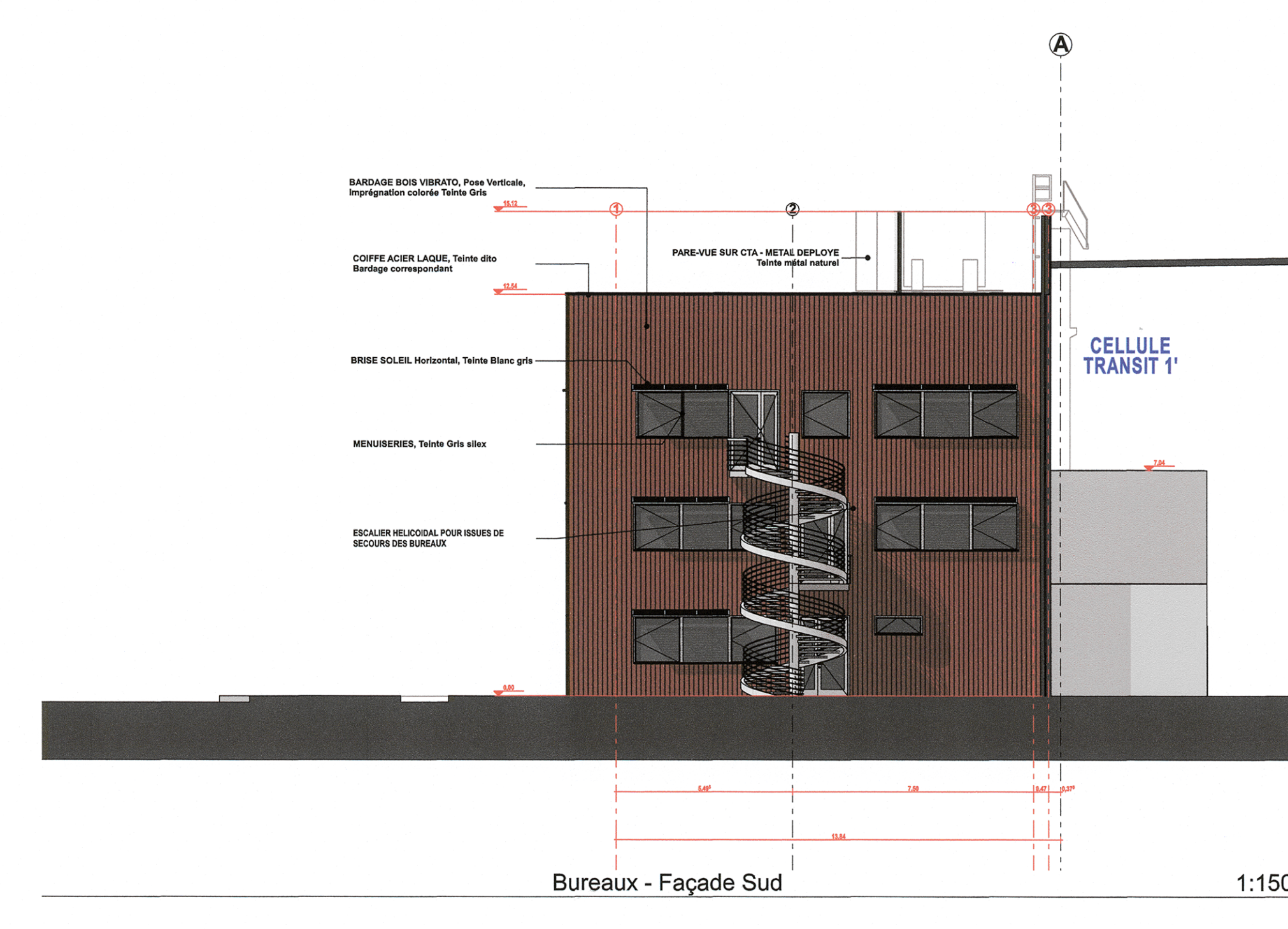
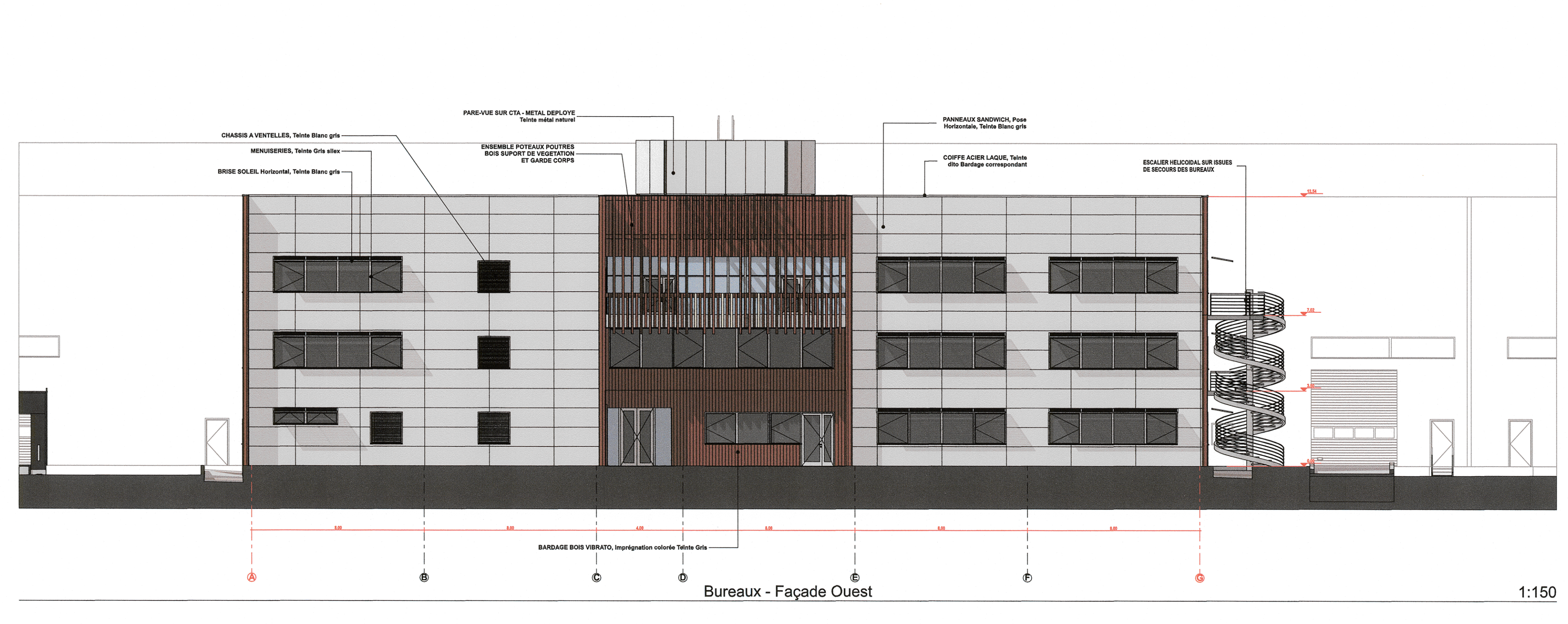
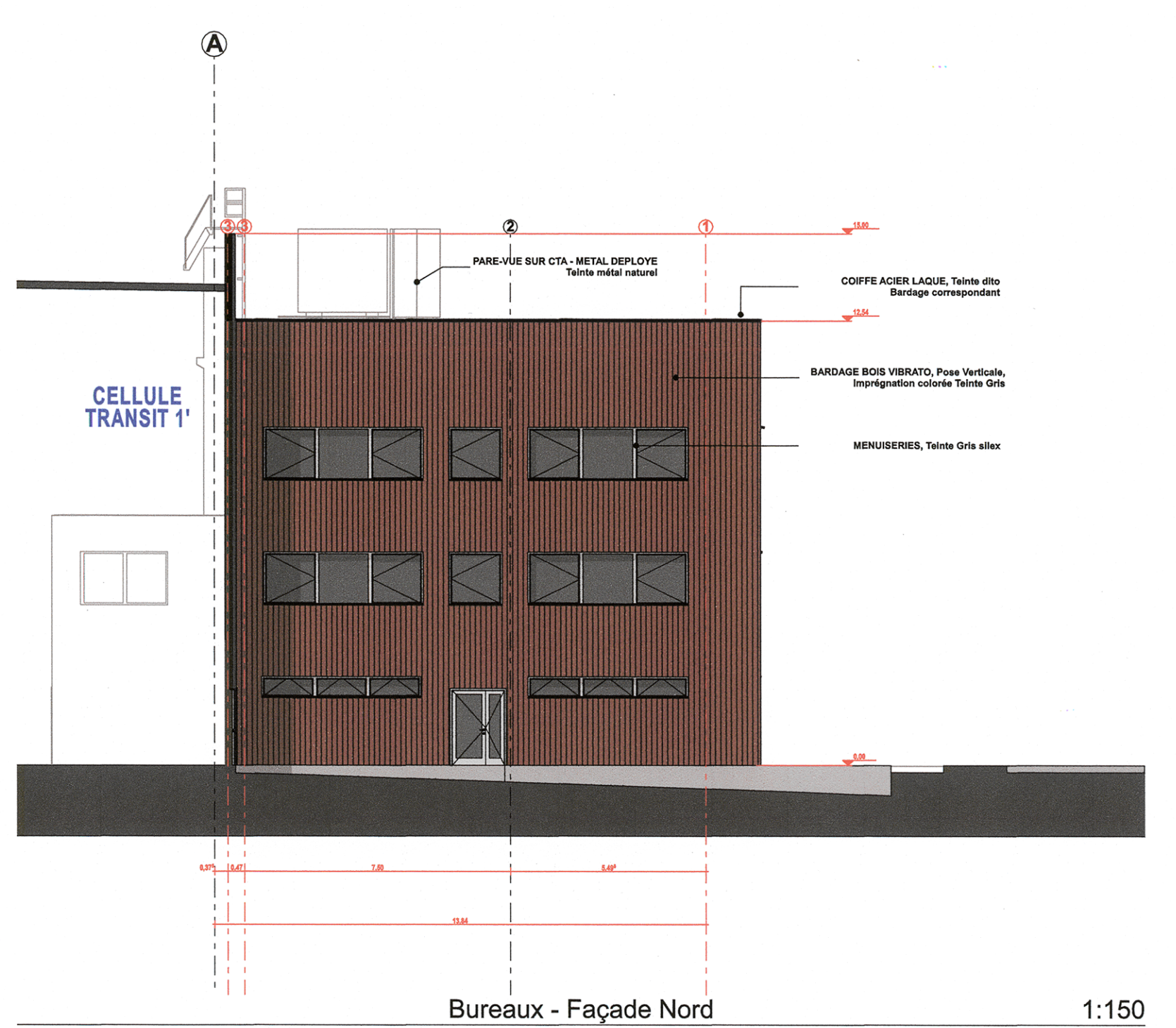
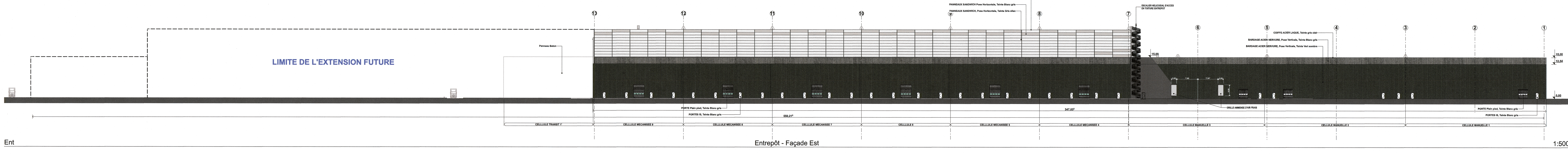
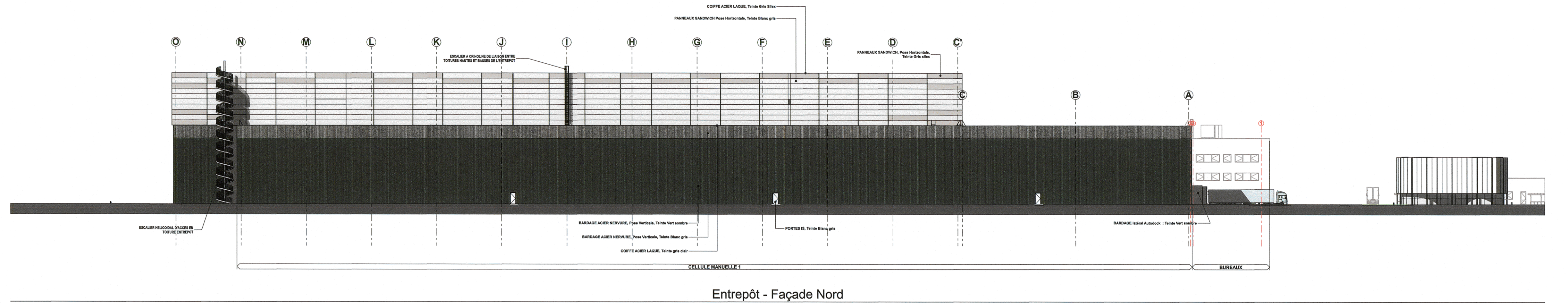
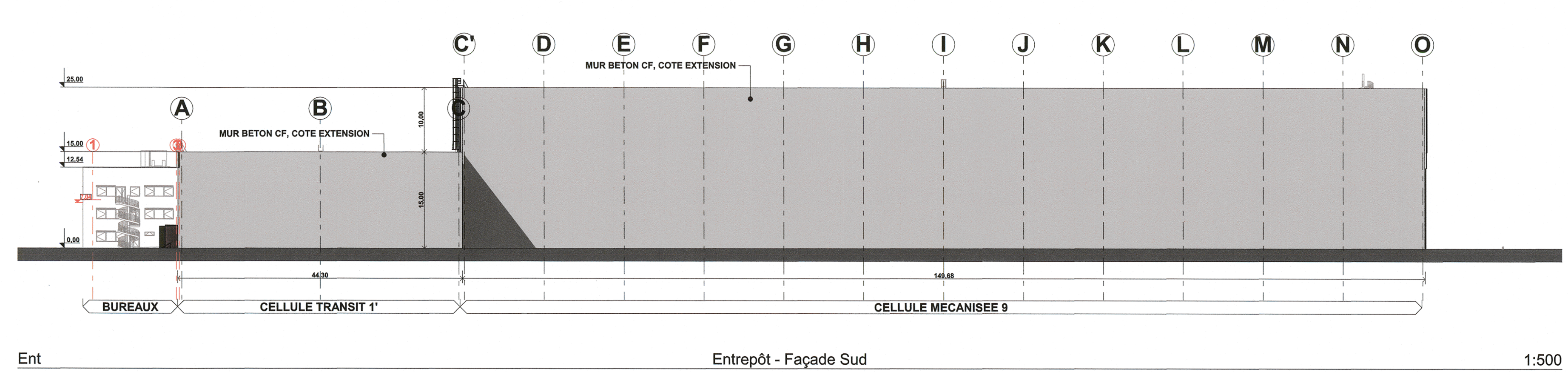
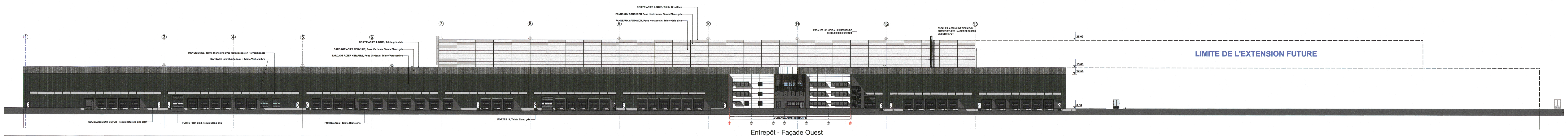


Notes :
 PROPRIÉTÉ INTELLECTUELLE
 Ce document est la propriété de GIGRAM. A ce titre il est protégé par les droits d'auteurs conformément au Code de la propriété intellectuelle.
 DEMANDE DE PERMIS DE CONSTRUIRE
 Ce document est exclusivement élaboré dans le cadre réglementaire des différentes demandes d'autorisation : permis de construire, permis d'aménager, permis de démolir et déclaration préalable. Ce document ne peut constituer un document d'appui d'ordre. Au même titre, il ne peut être considéré comme un plan d'exécution.



| ZONES | REPERAGE PRODUITS FACADES | COLORIS |
|---|---|--|
| BÂTIMENT ENTREPOT | COFFRE ACIER LAQUE | Taille Stone 4703 (proche du RAL Gris Bleu 7032) |
| | BARRIAGE ACIER NERVURE POSE VERTICALE au 0.8x 13.24 m | Taille MCS5 468L (vert sombre métallisé) |
| | BARRIAGE SANDWICH ACIER NERVURE POSE VERTICALE au 13.24 x 13.24 m | Taille Stone 4703 (proche du RAL Gris Bleu 7032) |
| | MENUSIÈRES, ENSEMBLE ET VITRE HORIZONTAL - Remplissage en polycarbonate | Taille WTECHREY 4602 (proche du RAL Blanc Gris 9002) |
| | BOISAGE BOIS VERBATO | Taille naturelle Gris Clair |
| BÂTIMENT ENTREPOT Cellules Mécaniques C4 à C9 | COFFRE ACIER LAQUE | Taille RAL Blanc Gris 9002 |
| | BOISAGE BOIS VERBATO POSE VERTICALE EN RETOURS | Taille RAL Blanc Gris 9002 |
| | BARRIAGE SANDWICH EN FACADE LIÈGE POSE VERTICALE | Taille RAL Blanc Gris 9002 |
| | BARRIAGE BOIS VERBATO POSE VERTICALE | Taille MCS5 468L (vert sombre métallisé) |
| | BOIS FACE DE LA TERRASSE - Panneaux composites Type Alucobond | Taille Rouge signalation (proche du RAL 3020) |
| BUREAUX Adossés | COFFRE ACIER LAQUE | Taille RAL Blanc Gris 9002 |
| | BARRIAGE ACIER NERVURE ONDES FINES POSE VERTICALE | Taille MCS5 468L (vert sombre métallisé) |
| | BARRIAGE SANDWICH EN FACADE LIÈGE POSE VERTICALE | Taille RAL Blanc Gris 9002 |
| | BARRIAGE BOIS VERBATO POSE VERTICALE | Taille Rouge signalation (proche du RAL 3020) |
| | BOIS FACE ADJACENT - Panneaux composites Type Alucobond | Taille Rouge signalation (proche du RAL 3020) |
| BÂTIMENT Local Gardien/Chauffeur | COFFRE ACIER LAQUE | Taille RAL Blanc Gris 9002 |
| | BARRIAGE ACIER NERVURE ONDES FINES POSE VERTICALE | Taille MCS5 468L (vert sombre métallisé) |
| | BARRIAGE SANDWICH EN FACADE LIÈGE POSE VERTICALE | Taille RAL Blanc Gris 9002 |
| | BARRIAGE BOIS VERBATO POSE VERTICALE | Taille Rouge signalation (proche du RAL 3020) |
| | BOIS FACE ADJACENT - Panneaux composites Type Alucobond | Taille Rouge signalation (proche du RAL 3020) |
| LOCALS TECHNIQUES | COFFRE ACIER LAQUE | Taille RAL Blanc Gris 9002 |
| | BARRIAGE ACIER NERVURE ONDES FINES POSE VERTICALE | Taille MCS5 468L (vert sombre métallisé) |
| | BARRIAGE SANDWICH EN FACADE LIÈGE POSE VERTICALE | Taille RAL Blanc Gris 9002 |
| | BARRIAGE BOIS VERBATO POSE VERTICALE | Taille Rouge signalation (proche du RAL 3020) |
| | BOIS FACE ADJACENT - Panneaux composites Type Alucobond | Taille Rouge signalation (proche du RAL 3020) |

DEMANDE DE PERMIS DE CONSTRUIRE

CONSTRUCTION D'UNE PLATEFORME LOGISTIQUE ET DE BUREAUX D'EXPLOITATION
HEUDEBOUVILLE M.D.M.

Zac Ecoparc 3
 27400 Heudebouville

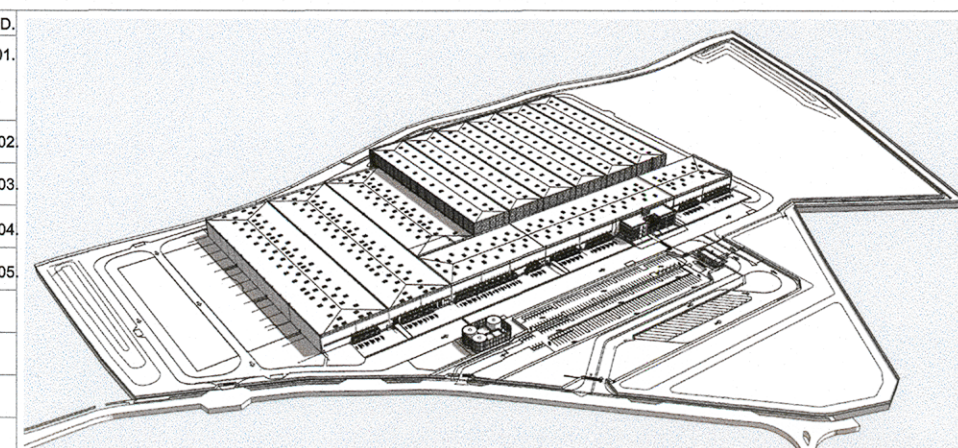
Maitre d'ouvrage
GIGRAM GROUPE
 28 bis rue Barbe - 92120 Montrouge
 Tel : 01 55 48 90 00 FAX: 01 47 35 17 71

Architecte
ESPACE ARCHITECTURE
 28 bis rue Barbe - 92120 Montrouge
 Tel : 01 55 48 90 00 FAX: 01 47 35 17 71

PLAN DES FACADES Entrepôt & Bureaux PC5f-1

| Date | Modification | Et |
|------------|--|----|
| 12.07.2018 | Clôturement de la clôture de 2.30 m de haut en béton sur deux côtés, le long de la voirie (façade est) | 01 |
| 12.07.2019 | Revoir les détails et la mise en œuvre des façades | 02 |
| 12.07.2019 | Nouvel environnement de la voirie pour l'implantation des 200 m de long de la voirie | 03 |
| 12.07.2019 | Clôturement de l'enceinte de 16 m de haut | 04 |
| 12.07.2019 | Maintenance et travaux de façade existantes | 05 |

| DESSINE PAR | PUBLIE LE | REFERENCE INFO. | ECHELLE |
|--------------|------------|---|------------|
| O. B. | 12/07/2019 | ARCHITECTES ESPACES ARCHITECTURE ESPACES HEUDEBOUVILLE M.D.M. LOCALS PHASE EN COURS ENTREPOT HEUDEBOUVILLE M.D.M. PC 5f | 1:150, 1:1 |
| G1902LO27400 | 2 D | 003 | TOU PC5f-1 |



PC Substitution